



Fig. 2 – La Jolygon Soyeuse

CRÉA

SAISON CULTURELLE ★ 2017/2018

Cinéma & Spectacles

★ www.crea-sgd.org ★



Jean-Marc Bouffard

Maire de Saint-Georges-de-Didonne, Vice-Président de la CARA

Depuis plus de 30 ans, l'association Créa se renouvelle pour vous offrir chaque année un concentré de culture et d'émotions.

La programmation 2017-18 est une promesse à elle toute seule : vous passerez du rire aux larmes et de surprises en découvertes tout au long de cette saison, où l'éclectisme est le maître mot.

Humour musical, théâtre au cinéma ou sur scène, concerts, danse... la richesse et la diversité se trouvent au centre de cette toute nouvelle saison culturelle. Saint-Georgeais, ou d'ailleurs, résidents principaux, secondaires, ou de passage... la Ville de Saint-Georges-de-Didonne et Créa ont à coeur de vous faire découvrir de nouveaux artistes,

de vous ouvrir au monde et à ses merveilles et de vous communiquer leur passion du cinéma et des spectacles.

Tout cela ne serait pas possible sans l'investissement des bénévoles de l'association et des équipes de la Ville et de Créa. Je tiens à remercier tout particulièrement le Conseil

d'administration de Créa, son président, Jean-Paul Naud et son directeur, Denis Lecat, pour le temps et l'énergie consacrée et pour faire que chaque année la culture ne cesse de s'épanouir à Saint-Georges-de-Didonne.

Bonne saison culturelle à Saint-Georges-de-Didonne avec Créa !

Jean-Paul Naud

Président de Créa

Voici la moisson 2017-18 des spectacles et des films. Et il y a matière à se réjouir, car il y en a pour tous les goûts, pour peu qu'on soit curieux ! Car cette année, Créa poursuit ses efforts pour faire œuvre culturelle utile dans la ville, et au-delà, sur tout le territoire du Pays Royannais.

Permettre un bel accès à une culture riche et diversifiée, tout en conservant une exigence de qualité, et ce pour tous les publics depuis le plus jeune âge, voilà les lignes que nous suivons. Pour cela nous ne sommes pas seuls, et nous remercions nos nombreux partenaires publics et privés de la confiance qu'ils nous accordent.

Il restera un partenaire essentiel à remercier, celui qui est toujours à reconquérir : c'est le public qui, en adhérant, en assistant aux spectacles, en venant au cinéma, soutient notre action et s'en fait le porte-parole actif.

Merci donc à vous tous, spectateurs actifs, d'être gourmands de ce qu'on vous propose !

Denis Lecat

Directeur et programmeur

Nouvelle espèce d'esturgeon aperçue dans notre bel estuaire, cette joviale créa (ou créac, ou créach), dite " Joyon Soyeuse ", file le train (et la métaphore) au " Curion Soyeux " de l'an passé.

Qui est-elle ? Où s'envole-t-elle ?
Et pourquoi a-t-elle l'air si... beun'aise ?

C'est qu'en prenant son envol, elle prend aussi du recul sur l'actu, et saisit à sa façon le pouls du monde, grâce au regard des artistes, des poètes, des chanteuses, et autres amuseurs.

Sans doute aussi, elle est ravie, parce qu'en adhérant à Créa, elle a compris qu'elle bénéficierait de nombreux avantages, dont celui de faire partie des joyeux curieux, ceux qui vont chercher le gai savoir à la source de la culture !



Ouverture de saison

Avec Tonycello

Au programme :

- » Le tour de la saison en 81 min. (maxi).
- » Délicieux grignotis de grignotons, et liquides d'exception (Merci à nos partenaires !).
- » Tonycello (humour musical) interprète tout un répertoire de chansons françaises aux textes savoureux. Seul sur scène avec son violoncelle, ce chansonnier clownesque manie l'humour et l'archet avec la même dextérité. Tonique et vivifiant !

" Un véritable coup de coeur pour un sympathique violoncelliste. "
France Inter

Judi 21 septembre ★ 19h01

Salle Bleue ★

Public adhérent ou non

Tarif adhérent gratuit

non-adhérent 15 € dans la limite des places disponibles



Cyrano de Bergerac

Texte d'Edmond Rostand, mise en scène de Denis Podalydès

Denis Podalydès, sociétaire, s'empare du plateau de la Salle Richelieu. Opéra-bouffe, tragédie, drame romantique, poésie symboliste, farce... tous les genres sont convoqués pour faire vibrer la partition de ce texte emblématique du répertoire français !

L'histoire : Cyrano est affligé d'un nez proéminent, mais doté d'un don pour les mots grâce auquel il aide le beau Christian à conquérir le coeur de Roxane. Il est également amoureux de la jeune fille mais choisit de ne pas lui révéler son secret...

En partenariat avec Pathélive et la Comédie-Française.

Samedi 23 septembre ★ 20h31

Cinéma Le Relais ★ 3h05

Tout public Tarif adhérent 15 € / public 18 € / réduit 12 €

Scolaires >> séances de septembre à juin sur réservation



Pim Pim Tché, toast de vie + Grand frère Tambour-Tam-Tam Ciné Passion 17

Chimène, ravissante créature, a tout pour tourner la tête à plus d'un. Son surnom, Pim-Pim Tché, " ma sale garce ", lui sied à merveille. Virtuose de l'arnaque sentimentale, à 17 ans, ayant re-re-repiqué sa classe de 5^e, elle a son bonheur en ligne de mire, passer coûte que coûte en classe de 4^e pour bénéficier de la bourse scolaire.

Avant cette comédie, son réalisateur, Jean Odoutan, originaire du Bénin et également chanteur, nous interprétera quelques chansons de son répertoire, accompagné par son groupe, Grand frère Tambour-Tam-Tam, des chansons originales et festives, parfois issues de ses films. Laissez-vous conquérir par sa gouaille et le franc-parler de cet artiste complet, grand admirateur de Georges Brassens !

Concert, goûter et film.

Dimanche 24 septembre ★ 16h01

Salle Bleue & Cinéma Le Relais ★ 45 minutes + 15 minutes + 1h30

Public adulte Tarif adhérent 13 € / public 16 € / réduit 10 €



Les Oisives De Yannick Jaulin, avec Valérie Puech et Angélique Clairand

L'une est une oisive naturelle, mais ne l'assume pas pleinement... sous le regard des autres. L'autre voudrait l'être mais, empêtrée dans son héritage laborieux, en est pour l'instant incapable. Pour toutes deux, l'oisiveté est un enjeu majeur dans ce monde où l'emploi est en voie de disparition, et où nos dirigeants devraient anticiper activement la fin du labeur de masse...

Il a fallu des siècles pour formater le cerveau des hommes et les convaincre que l'oisiveté est la mère de tous les vices. Pourtant, c'est bien " *quand on fait rien, que l'on voit des affaires que les autres ne voient pas !*".

" Ne rien faire, c'est un travail intérieur. L'oisiveté est indispensable à la réflexion. " Albert Cossery

Samedi 30 septembre ★ 21h01

Salle Bleue ★ 1h05

Public : d'hyperactif invétéré à procrastinateur assumé Tarif D

Journal d'un corps

De et avec Daniel Pennac, mis en scène par Clara Bauer

Un homme se raconte depuis tous les états de son corps, surprises et trouvailles, découvertes, de douze à quatre vingt-sept ans. Il nous livre un récit détaillé, une exploration joyeuse ou mélancolique de son jardin très secret : lui-même.

Comment rendre compte de la réalité de cette machine physique avec laquelle chacun d'entre nous se doit de composer tout au long de l'existence ? En forme de check-up au long cours, le journal de bord qu'il prête au héros de son roman a pour premier objet cette enveloppe charnelle nous servant de véhicule du premier souffle au dernier soupir.

Adaptant son roman pour le porter lui-même sous les feux de la rampe avec la complicité du regard de Clara Bauer, Daniel Pennac se joue de cette mise en espace pour transmettre son manifeste comme un nouveau manuel de savoir vivre à l'usage de toutes les générations.

" Le plaisir des mots se trouve ici décuplé par l'interprétation candide de Daniel Pennac. " Culturebox

Mise en scène : C. Bauer

Décors, Costume et lumières : O. Puppo

Musique : J-J Lemêtre / Voix off : A. Pennacchioni

Production : C.I.C.T - Théâtre des Bouffes du Nord

Coproduction : Les Théâtres de la Ville de Luxembourg et

Compagnie MIA / Remerciements à la Maison des Métallos

Le livre Journal d'un corps est édité aux Editions Gallimard.

Samedi 7 octobre ★ 21h01

Salle Bleue ★ 1h15

Public : tous types de corps Tarif A





Berbéris

Texte de Karin Serres, mise en scène par Élisabeth Ruschke

Deux jeunes femmes au bord de l'âge adulte, en temps de crise, ici et maintenant, le temps d'un lavage-séchage, cycle normal.

Élodie et Angèle ont 19 ans. La vie les a déjà bien cabossées, chacune à sa façon, mais elles partagent, sans le savoir, une foi fragile dans leur bonne étoile, même lointaine. Elles ont aussi beaucoup d'énergie à revendre, d'humour anti-désespoir et plus grand chose à perdre.

Un spectacle sur l'adolescence écrit par Karin Serres, et mis en scène par Élisabeth Ruschke, originaire de Saint-Georges-de-Didonne.

Mardi 10 octobre ★ 21h01

Salle Bleue ★ 1h10

Tout public à partir de 12 ans Tarif D

Scolaires >> Mardi 10 octobre 14h01

*Avec : N. Antignac et É. Ruschke
Musique sur scène : T. Gendronneau
Scénographie : M. Mansion et M. Dautais
Créatrice lumière : J. Lorant*



Pourquoi les poules préfèrent-elles être élevées en batterie ?

De et avec Jérôme Rouger (Compagnie La Martingale)

Le professeur Rouger, directeur de l'école d'agriculture ambulante, aborde les questions des droits de la poule et des conditions de vie de l'œuf. Mais pourquoi donc les poules ressentent-elles le besoin de se coller les unes aux autres, dans des conditions qui paraissent pourtant peu enviables ?

En spécialiste des allocutions détournées, Jérôme Rouger, offre ici un discours d'une drôlerie sans faille, joyeuse métaphore de la condition humaine !

" Habile en boniments, philosophe de l'absurde, maître du double sens, il fait de ce spectacle hors norme, parfaitement maîtrisé dans la moindre nuance de jeu, un monument de l'humour. Irrésistible ! "

Thierry Voisin, Télérama

Mercredi 8 novembre ★ 20h31

Salle Bleue ★ 1h30

Tout public sorti de l'œuf Tarif C

La famille vient en mangeant

Compagnie Mmm...

À l'étage, bagarre dans la chambre des petits et test de grossesse dans l'intimité de la salle de bain amènent frères et soeurs à se réunir en Conseil de Fratrie où l'on commence à débattre éducation à domicile, IVG, psychogénéalogie et autres histoires d'enfants ...

Sauf qu'à table, entre gaffes, pauses cigarettes et visite surprise de la grand-mère, tout finit par se révéler, le Conseil de Fratrie devenant pour la première fois Conseil de Famille...

" Interprétant tour à tour tous les membres d'une même famille, pas moins de huit personnages, Marie-Magdeleine livre là un premier spectacle construit comme la maison où elle a grandi... "

Sud-Ouest

Dimanche 19 novembre ★ 16h01

Salle Bleue ★ 1h15

Public : toute la famille ! Tarif C





Hasta Siempre (le conteur fait son cinéma)

De et avec Pépito Matéo

Après une belle étape de résidence la saison dernière, Pépito Matéo revient nous présenter sa toute nouvelle création, coproduite par Créa.

Entre réalité et fiction, il nous fait entrer sur son plateau de tournage, cadre ses images, zoome sur la complicité avec le public, fait des travellings avec les mots.

Maniant absurdité, imaginaire et humour, Pépito Matéo nous convie à un film hors du commun. Il fait resurgir des êtres disparus et convoque l'instant pour parler du passé et des énigmes de la vie.

Vendredi 24 novembre ★ 20h31

Salle Bleue

Tout public prêt à prêter ses oreilles Tarif D

Création 17-18



Love and Money

De D. Kelly, mise en scène M. Souchaud (Cie Studio Monstre)

David, la trentaine, reçoit des e-mails de Sandrine qu'il a rencontrée lors d'un séminaire d'entreprise, et avec qui il a entamé une relation amoureuse. Sandrine pousse David à lui parler de son ex-femme, Jess, qui s'est suicidée en avalant une dose mortelle de Xanax.

Love and Money est avant tout l'oeuvre d'un scénariste hors pair. Dennis Kelly met en place une narration fragmentaire, en donnant pour mission au spectateur de reconstituer le puzzle de cette pièce policière à travers sept tableaux, sept instantanés de vie humaine.

Il s'agit d'un théâtre proche du spectateur, subtil, intime, où l'humain est toujours au centre, pris en étau entre son quotidien le plus trivial et ses grandes angoisses fondamentales. Le texte est viscéral, l'humour acide et cruel, l'écriture aussi dentelée que rythmée.

Samedi 2 décembre ★ 20h31

Salle Bleue ★ 1h40

Tout public Tarif C

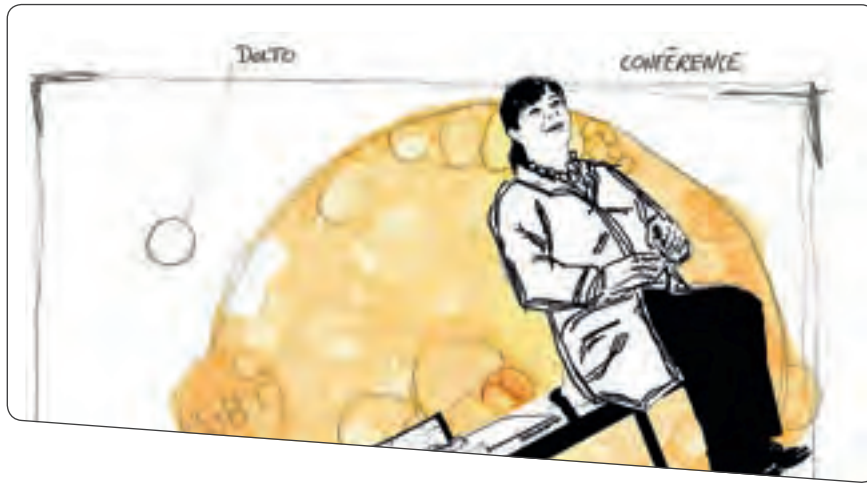
Création 17-18

Spectacle accueilli en résidence de création du 23 octobre au 4 novembre 2017.

Avec : Y Gasirowski, M. Martinage, D. Murzeau, S. Pineau, T. Sclavis

Scénographie : A. Livet

Lumière : P. Langlois / Son : C. Mas



Quoi de neuf, Dolto ?

Mise en scène Martine Fontanille, d'après Françoise Dolto

Avec une joyeuse espièglerie, la comédienne Karine Dron s'empare de la blouse, du collier et des lunettes de Françoise Dolto, pour interpréter ses mots et nous poser cette question : Comment ça se fait que les grandes personnes ne comprennent pas les enfants ?

Réveillant les souvenirs, elle nous plonge dans le monde de l'enfance et dans celui de l'inconscient. L'occasion, évidemment, de parler de la vie, de la mort, et de ce qui fait la relation à l'autre.

" Pourquoi voulez-vous savoir ce que je pense ? ... Ce que je pense est rigolo ... ah ! C'est donc pour cela... " Françoise Dolto

Création 17-18

Spectacle coproduit par Créa,
et accueilli en résidence de
création du 27 novembre au
8 décembre 2017, en partenariat
avec L'OARA. Création en
présence de M^{me} Catherine Dolto.

D'après *Enfances* de F. Dolto,
paru aux Éditions du Seuil
et aux Editions Points.

Samedi 9 décembre ★ 20h31

Salle Bleue ★

Tout public

Tarif D ou billet couplé avec *Z'Humains !* au tarif A



Z'humains !

De et avec Emma la Clown et Catherine Dolto

Emma la Clown et Catherine Dolto reviennent pour notre plus grand plaisir, accompagnées de leur sanglier préféré, pour s'adresser à nous, extra-terriens, et nous alerter.

Cette essentielle conférence anti-fin du monde, donnée par ce duo apparemment improbable, est aussi scientifique que jubilatoire, et fait suite à leur symposium sur l'amour, accueilli la saison dernière. Avec la complicité d'Hubert Reeves.

" Je sais pas si tu te rends compte madame, monsieur, que le monde il est en train de se casser sérieusement la margoulette. Et les arbres avec. Et les animaux itou. Abeilles incluses malgré les rayures. Et les z'humains kifkif. Alors avec la Cath Dolto on a décidé de venir vous expliquer tout ça parce que ça va un moment. " Signé Emma.

Dimanche 10 décembre ★ 16h01

Salle Bleue ★ 1h30

Public terrien ou martien main dans la main

Tarif B ou billet couplé avec *Quoi de neuf, Dolto ?* au tarif A



Les Fourberies de Scapin

Texte de Molière, mise en scène de Denis Podalydès

Octave et Léandre voient leurs amours contrariées face à deux pères autoritaires qui rentrent de voyage avec la ferme intention de les marier à des inconnues. Ils remettent leur destin entre les mains du très rusé Scapin...

Coups de bâton, avalanche de stratagèmes et autres fourberies rythment cette pièce de Molière qui s'est imposée avec le temps comme une œuvre incontournable.

Chaque nouvelle mise en scène, et a fortiori celle de Denis Podalydès, nous ouvre un regard nouveau sur l'œuvre du plus contemporain et du plus drôle des dramaturges classiques.

En partenariat avec Pathélive, et la Comédie-Française.

Samedi 16 décembre ★ 20h31

Cinéma Le Relais ★ 2h

Tout public | Tarif adhérent 10 € / public 14 € / réduit 7 €

Scolaires >> séances de décembre à juin sur réservation



À peu près égal à Einstein ?

De et avec Titus, Compagnie Caus'toujours

Par un examen minutieux de notre cerveau, et par le biais de ce spectacle théâtral vaguement scientifique et néanmoins poétique, Titus cherche à comprendre ce que pourrait être l'intelligence.

Entre vrai et faux, sérieux et humour, cette exploration cognitive se nourrit de récits, de témoignages, d'informations, de souvenirs... Mais dans un souci évident de ne pas faire trop intelligent, le spectacle intègre une petite dose de bêtise.

C'est le début de tout perfectionnement humain. S'élever vers plus d'intelligence en acceptant une part de bêtise, pour mieux la dépasser !

Judi 18 janvier ★ 20h31

Salle Bleue ★ 1h15

Public tout Q! | Tarif C

Scolaires >> Possibilité d'ajouter une séance en journée (3^e & lycée)



Taka

Compagnie Grégoire and Co, Sylvie Le Quéré

" Une poignée de sable lancée dans le vent, va devenir un fantôme... "

À l'instar du Petit Prince de Saint-Exupéry, Taka nous entraîne sur les chemins de notre imaginaire et de la connaissance de soi. Un passionnant voyage entre le monde intérieur et celui du dehors.

Taka construit et déconstruit, il crée un monde dont il devient voyageur, maître du temps et des éléments. De statues de sable en dunes, Taka vit une aventure sensorielle et émotionnelle hors du commun. Attisé par la curiosité, il fera des rencontres. Inquiétudes, joie, solitude seront au rendez-vous de ses pérégrinations.

Séance réservée en priorité aux scolaires. Places accessibles à la réservation pour le tout public à partir du lundi 15 janvier

Vendredi 26 janvier ★ 14h01
Salle Bleue ★ 50 minutes

Public école, collège & lycée Tarif JP

Chorégraphie : S. Le Quéré
Avec : F. Rousselbin, S. Hemeryck, S. Rivière,
F. Khoury / Musique : H. de Courson,
extraits de l'album Mozart l'égyptien, D.
Léglise / Scénographie : G. Bouilly
Création lumière : M. Torbica reprise par
F. Deville / Costumes : N. Ficelle



Musique ancienne d'Irlande et d'Écosse

François Lazarevitch et les Musiciens de Saint-Julien

Couplets variés, berceuses, chants de barde et hymnes à la nature racontent et dansent l'amour, l'infidélité, les saisons mais aussi l'occupation et l'exil.

Sensibles à l'interprétation de ce répertoire aujourd'hui en deçà du pittoresque et de codes figés, les fabuleux Musiciens de Saint-Julien trouvent leur inspiration dans la science du phrasé et de l'ornementation qu'enseignent de nombreux traités baroques, l'énergie et la poésie des instruments anciens, la mixité des sources et des traditions musicales.

" Au gré des œuvres et des rencontres, les musiciens évoquent les lieux chargés d'âme de l'Irlande, des lacs du Connemara aux pubs de Thomastown. " Arte

Dimanche 4 février ★ 16h01
Salle Bleue ★ 1h20

Tout public Tarif B

Avec : F. Lazarevitch (flûtes, smallpipes,
direction) / D. Greenberg (violon) / V. Tournet
(viole de gambe) / M. Bournisien (harpe)
Les Musiciens de Saint-Julien sont conventionnés
par le Ministère de la Culture et de la
Communication, la DRAC de Normandie et la
Région Normandie. La Caisse des Dépôts est le
mécène principal des Musiciens de Saint-Julien.



★ Assemblée Générale Créa ★

L'Assemblée Générale est un moment important de la vie de Créa, le moment de savoir d'où l'on vient, ce qu'on a accompli, pour mieux savoir où l'on va, et ce qu'on va y faire. C'est aussi un temps démocratique essentiel au dynamisme associatif. Mais, avant tout, c'est d'abord une bonne occasion de se retrouver, et d'échanger ensemble, de partager un grignotis convivial, avant un bon spectacle !

Les Malédictions De Nicolas Bonneau

THÉÂTRE D'OBJETS

Un néon qui grésille. Une table. Une cuisine de campagne. C'est ici que vit Émilie, une jeune femme professeur d'anglais, venue s'installer en Mayenne. Une nouvelle vie loin de la ville, une vie apaisée de néo-rurale. Un nouveau collègue. Le temps retrouvé. La rencontre avec un homme.

Puis les premiers malheurs, banals, de ceux qu'on ne remarque pas mais qui s'accumulent. Et l'inquiétude, le manque de sommeil, l'épuisement. Jusqu'au jour où quelqu'un demande :

- C'est peut-être quelqu'un qui te veut du mal ?
- ... Peut-être, oui, c'est possible.

La phrase est lancée. L'engrenage commence. Émilie, qui ne croyait pas à toutes ces fadaïses se retrouve prise dans le processus. Il lui faudra aller jusqu'au bout.

*Avec : H. Barreau et Fannytastic / Conception objets et marionnettes : H. Barreau
Création musicale et sonore : Fannytastic / Scénographie et costume : C. Pelletier
Scénographie, création et régie lumière : R. Bernard*

Lundi 5 février ★ Assemblée Générale 18h31 ★ Spectacle 20h31
Salle Bleue ★ 1h

Public curieux pas pétochard

Tarif adhérent gratuit / non-adhérent 15 € dans la limite des places disponibles



Les Idées Rock

Garance (première partie)

C'est du théâtre (et de Saint-Georges-de-Didonne !) que vient Garance la chanteuse. Parrainée par Anne Sylvestre, excusez du peu, elle se présente sur scène avec justesse et honnêteté, et choisit de faire résonner ses mots au travers d'un son brut et sans apprêts.

Après plus de 200 concerts, un festival d'Avignon, et deux albums, elle vient ce soir en solo, en première partie du grand Annegarn, nous présenter ses chansons, comme à la maison !

« *Féminine et féministe, l'âme de fond et les idées rock : Label Garance* » Hexagone

Samedi 17 février ★ 20h31

Salle Bleue ★ 30 minutes

Tout public Tarif voir page suivante Dick Annegarn



Twist

Dick Annegarn

Dick est twist. Dick est allègre, festif, gourmand. " *Un disque du matin* ", dit-il. Le matin pour l'élan, le souffle, l'envie, le grand " allons-y " de la joie. Car Twist ne se cache pas d'avoir voulu dire autre chose que ce que soufflent les vents du moment. Ses nouvelles chansons ont l'humeur légère.

'Pataphysicien, Chevalier de l'ordre des Arts et des Lettres, Citoyen d'Honneur de la ville de Bruxelles, docteur honoris causa de l'Université de Liège, Dick Annegarn est l'un des plus grands chanteurs francophones, qui compte plus de 40 ans de carrière, et près d'une vingtaine d'albums studios. Mais c'est surtout un chanteur authentique, autant qu'il peut, et des chansons jamais en toc.

« *Un disque qui ne manque pas d'air (du large), ni de souffle.* » Les Inrockuptibles

Samedi 17 février ★ 20h31

Salle Bleue ★ 1h15

Tout public Tarif A avec Garance en première partie

Le Gorille

D'Alejandro et Brontis Jodorowsky, avec Brontis Jodorowsky,
d'après une nouvelle de Franz Kafka

" Pour les humains, la place d'un singe est dans une cage. Eh bien, alors, voilà : j'allais cesser d'être un singe... ". Ainsi s'exprime ce gorille capturé dans la forêt africaine pour être exposé au zoo, quand il trouve enfin un biais pour se libérer, en apprenant à parler et à se comporter comme un humain, il deviendra un phénomène de music-hall et s'intégrera à la société des humains.

Alejandro Jodorowsky, réalisateur, scénariste et romancier, met en avant l'humour de Kafka pour souligner d'autant mieux le tragique de cette fable autour de la difficulté de s'adapter à une société absurde et soi-disant tolérante.

Seul en scène, métamorphosé, Brontis Jodorowsky, vient incarner ce texte drôle, caustique et finalement universel.

" Pièce sensible, *Le Gorille* touche cette nostalgie arboricole enfouie au plus intime : celle de se dépoiler, de grimper aux arbres et de sauter de branche en branche. " France Culture

Vendredi 2 mars ★ 20h31

Salle Bleue ★ 1h05

Offert aux adhérents ayant acheté cinq spectacles ou plus dans la saison.

Tout public Tarif D



GRÉA

SAISON CULTURELLE ★ 2017/2018
en un seul coup d'œil

SEPTEMBRE

Jeu.21	19h01	Ouverture de saison / Tonycello	cf.	4
Sam.23	20h31	Cyrano de Bergerac	cf.	5
Dim.24	16h01	Pim-Pim Tché / Ciné Passion 17	cf.	6
Sam.30	21h01	Les Oisives / Y. Jaulin	w D	7

OCTOBRE

Sam.7	21h01	Journal d'un corps / D. Pennac	w A	8
Mar.10	21h01	Berbéris	w D	10

NOVEMBRE

Mer.8	20h31	Pourquoi les poules... / J. Rouger	w C	11
Dim.19	16h01	La famille vient en mangeant	w C	12
Ven.24	20h31	Hasta siempre / P. Matéo	D	14

DÉCEMBRE

Sam.2	20h31	Love and money	C	15
Sam.9	20h31	Quoi de neuf Dolto ?	D	16
Dim.10	16h01	Z'humains (!) / Emma & C. Dolto	w B	17
Sam.16	20h31	Les Fourberies de Scapin	cf.	18

JANVIER

Jeu.18	20h31	À peu près égal à Einstein / Titus	C	19
Ven.26	14h01	Taka	JP	20

FÉVRIER

Dim.4	16h01	Musique d'Irlande et d'Écosse	w B	21
Lun.5	20h31	Les Malédictions	cf.	23
Sam.17	20h31	Garance + Dick Annegarn	w A	25

MARS

Ven.2	20h31	Le Gorille / Jodorowsky	w D	26
Ven.16	18h01	Et après c'est quoi ? / P. Peroteau	JP	31
Sam.24	20h31	La grande saga de la Françafrique	w C	32

AVRIL

Dim.1	16h01	Peau neuve / L. Cros & T. Chazelle	w C	33
Sam.7	20h31	Le petit maître	cf.	34
Ven.13	21h01	Lior Shoov	w C	35
Sam.21	21h01	Imparfait / J. Caplan	cf.	37
Jeu.26	21h01	Les lettres à Élise / Y. Baunesne	w D	38

MAI

Jeu.3	21h01	Réparons-nous	D	39
Sam.19	21h01	Une affaire d'âme / I. Bergman	D	40
Sam.26	21h01	Guillaume Meurice	w B	41

Bulletin de réservation téléchargeable en ligne sur www.crea-sgd.org.

Légende : Réservation en ligne - cf. page 45 | Tarifs - cf. page 45 | Numéro de page

CRÉA présente

les P'TITS DEVANT L'ÉCRAN!

festival
des enfants
au cinéma

f /lespitsdevantlecran

du 31 janvier au 16 mars 2018

Tarif unique 4€ pour grands et petits
films, animations, ciné-concerts



Et après, c'est quoi ?

Pascal Peroteau

Un spectacle cousu main aux esthétiques multiples concocté par trois fidèles compagnons, multi-instrumentistes et touche-à-tout !

Pascal Peroteau a choisi des poèmes de Desnos, La Fontaine, Prévert, Éluard. Puis il a demandé à dix artistes aux univers variés de réaliser dix courts films d'animation illustrant chacun un poème différent. Les films créés seront projetés et bruités en direct. Et après ? Après, c'est en chanson que Pascal Peroteau invente une suite aux différents poèmes. Il nous raconte par exemple ce qu'il advient du fromage dérobé par le renard, ou que faire du bonheur quand on l'a attrapé.

Ce concert vous est présenté dans le cadre du festival de cinéma jeune public Les P'tits devant l'écran ! (Voir page 49)

Vendredi 16 mars ★ 18h01

Salle Bleue ★ 1h

Jeune public Tarif JP

Scolaires >> Vendredi 16 mars 14h01

CHANSON - CINÉMA D'ANIMATION

*Avec : P. Peroteau (Chant, contrebasse)
F. Barré (Clarinettes basse, synthétiseur,
batterie, chant) / P. Blanc (Banjo, flûte
traversière, violoncelle, percussions, chant)
Son : D. Dosnon / Lumières :
E. Gambier / Projections : V. Nauleau,*



La grande saga de la Françafrique

Jérôme Colloud, Compagnie 3 points de suspension

À l'aube des Indépendances, le maléfique Jacques Foccart, futur Empereur des Affaires Africaines découvre le Livre du Mal qui lui dévoile comment permettre à la France de garder la mainmise sur les richesses de l'Afrique.

Ce one-man show documentaire porté par l'étonnant Jérôme Colloud propose, de sa parole décapante, d'éclairer les chemins obscurs de la Françafrique, et de dresser le portrait acerbe de ses principaux protagonistes. Une joyeuse leçon d'histoire au vitriol de 1958 à nos jours, une fable satirique à l'humour ravageur qui pointe les échecs de la décolonisation et les mirages de la libre circulation des hommes dans une Europe au racisme tenace et aux frontières angoissées.

" Une joyeuse leçon d'histoire républicaine. "

Télérama

Samedi 24 mars ★ 20h31
Salle Bleue ★ 1h40

Tout public à partir de 12 ans Tarif C



Peau neuve

Lili Gros et Thierry Chazelle

Ces deux là ont bien fait de se rencontrer ! La voix incroyablement belle, claire et puissante de Lili, et l'humour percutant de Thierry se conjuguent à merveille. Leurs chansons sont emplies d'un charme infini qui n'appartient qu'à eux. Composé à quatre mains, leur répertoire est varié, musicalement et vocalement, tantôt tendre, tantôt humoristique, hilarant parfois.

Aussi humbles que généreux et talentueux, il se dégage de leur présence une énergie positive, rayonnante et totalement contagieuse !

" *Lili Gros et Thierry Chazelle, duo d'enchanteurs, présentent Peau Neuve, qui emprunte à l'absurde et à l'émotion.* " Le Monde

Dimanche 1^{er} avril ★ 16h01
Salle Bleue ★ 1h30

Tout public à partir de 10 ans Tarif C



Le petit maître

Texte de Marivaux, mise en scène Clément Hervieu-Léger

L'histoire est celle d'un jeune Parisien à qui ses parents ont trouvé un bon parti, fille de comte, en province. Mais à son arrivée chez eux, le beau garçon – dont les codes parisiens sont à mille lieues des règles de bienséance en vigueur dans cette famille – refuse d'ouvrir son cœur à la charmante personne qui lui est destinée. Piquée, cette dernière décide de le corriger de son arrogance...

À travers cette pièce de Marivaux, dont la langue est toujours "aussi fine, juste et pleine d'humour", Clément Hervieu-Léger met ici le XVIII^e siècle en résonance avec notre époque...

En partenariat avec Pathélive, et la Comédie-Française.

Samedi 7 avril ★ 20h31

Cinéma Le Relais ★ 2h10

Tout public Tarif adhérent 10 € / public 14 € / réduit 7 €

Scolaires >> séances de mars à juin sur réservation



Lior Shoov

Lior, dont le prénom signifie "lumière" en hébreu, est une formidable artiste lunaire, jouant de toutes ses influences et expériences, et mélangeant le français, l'anglais, l'hébreu ou l'espagnol !

Cette jeune chanteuse multi-instrumentiste, également clown de formation, parcourt depuis cinq ans les quatre coins du monde avec dans ses bagages d'étranges instruments. Ainsi ukulélé, hang, harmonica, jouets et tambourins s'entrechoquent dans une performance mélangeant chanson, musiques du monde, jeu corporel et improvisation. Et c'est toujours un pur délice !

"Le regard sur le monde, forcément curieux et poétique."
Télérama

Vendredi 13 avril ★ 21h01

Salle Bleue ★ 1h30

Tout public Tarif C



CHANSON

Imparfaite

Jil Caplan

Imparfaite, le nouvel album de Jil Caplan marque le grand retour de l'une des chanteuses les plus attachantes de notre patrimoine artistique. Avec huit albums, une Victoire de la musique, et plus de 500 000 disques vendus, l'interprète de "*Tout ce qui nous sépare*" a évolué, mûri, grandi.

Ce nouvel opus, réalisé et arrangé par Jean-Christophe Urbain (Les Innocents) est né de la rencontre avec le guitariste virtuose Romane, héritier de Django Reinhardt et compositeur éclectique. Un album à la fois intime et universel, entre swing et ballades amoureuses.

On retrouve Jil Caplan, l'auteure et la chanteuse, l'artiste et la femme, au meilleur d'elle-même. Toutam, toute âme, toute elle. Imparfaite...

" La voici qui réapparaît avec Imparfaite, une merveille de disque sur lequel elle aborde de nouvelles couleurs musicales "
Le Figaroscope

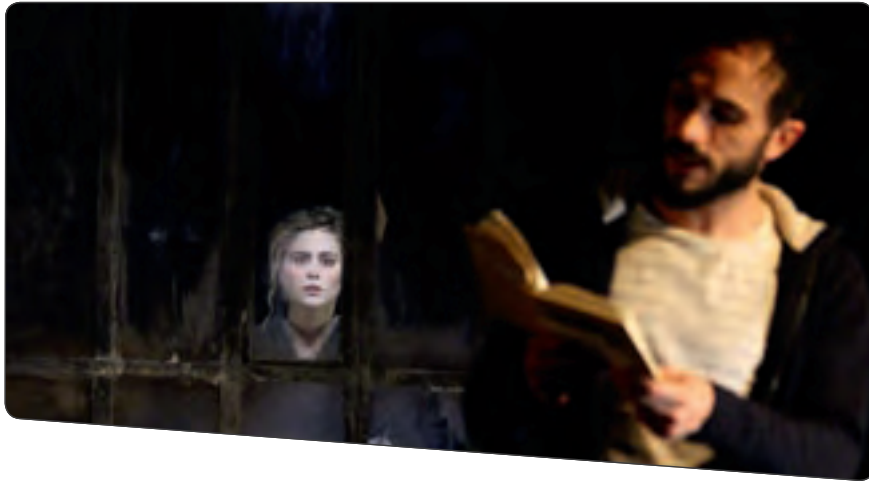
En partenariat avec la ville de Breuillet (17)

Samedi 21 avril ★ 21h01

Salle de spectacles, Parc de loisirs de Breuillet (inauguration) ★ 1h30

À partir de 10 ans

Gratuit sur réservation
(mairie de Breuillet, 05 46 22 72 13, à partir du 2 avril 2018)



Les Lettres à Élise

de Jean-François Viot, mis en scène par Yves Baunesne

Début août 1914, Jean Martin, l'instituteur d'un petit village auvergnat, doit partir à la guerre. Il quitte son épouse, Élise, et leurs deux enfants, Camille et Arthur. Les choses commencent bien : il retrouve à la caserne les amis avec lesquels il a fait son service militaire. À défaut d'enthousiasme, ils se réchauffent de camaraderie.

Le soir, il adresse une première lettre à Élise. Elle lui répond. Et bientôt, à travers leurs courriers, se raconte leur histoire, le comique et le tragique des années de guerre, de l'amour à la révolte, du désespoir à la tendresse.

" Avec Les Lettres à Élise, le metteur en scène Yves Baunesne nous plonge dans l'intimité d'un couple séparé par la Première Guerre mondiale. Édifiant. " Centre Presse

En partenariat avec le Centre Dramatique National de Poitiers.

Jeudi 26 avril ★ 21h01
Salle Bleue ★ 1h20

À partir de 12 ans Tarif D

Avec : L. Chauvain, E. Triffault
Dramaturgie : M. Bernède / Scénographie : D. Caille-Perret
Lumières : B. Bussy / Création musicale : C. Rocailleux
Costumes, maquillages et coiffures : C. Bénard
Assistanat à la mise en scène : P. Buffet



Réparons-nous

De Laure Bonnet, mis en scène par Marie Clavaguera-Patrx

Le " vestiaire " est espace où elle se change de façon quotidienne pour vêtir son costume d'aide soignante et quitter son habit de femme active, d'épouse, de fille de boulangère – son habit civil.

Alors qu'elle s'apprête à vider son casier, elle tombe sur son bulletin de classe lorsqu'elle avait 15 ans, sur lequel est stipulé : " *Décision du conseil de classe : orientation BEP sanitaire et social* ". Qu'est-ce qui l'anime ? Qu'est-ce qui la pousse à poursuivre coûte que coûte ce métier ? L'auteure Laure Bonnet nous livre un très beau travail sur le métier de soignant.

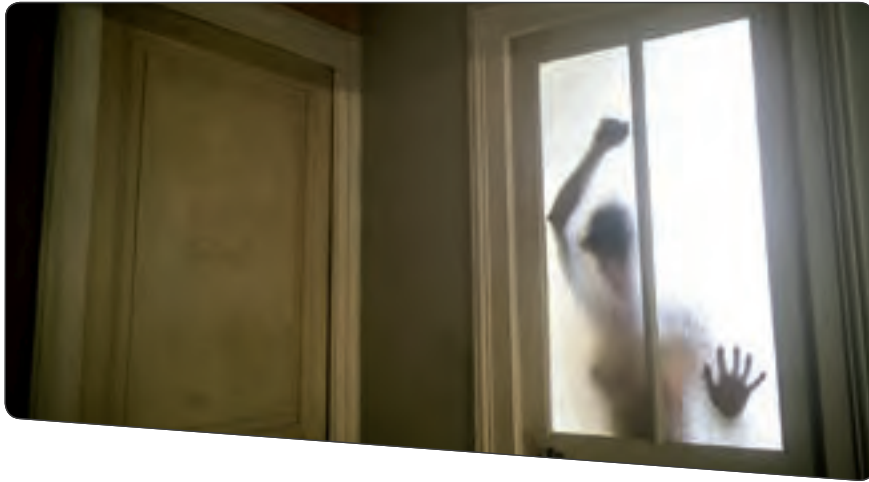
" Réparons-nous : *une humanité à partager* " La Nouvelle République

En partenariat avec le Centre Dramatique National de Poitiers

Jeudi 3 mai ★ 21h01
Salle Bleue ★ 1h05

À partir de 12 ans Tarif D

Avec : C. Vitrant
Lumières : V. Loubière
Costumes : C. Bénard
Production : Comédie Poitou-Charentes,
CDN coproduction Les Trois T,
Théâtres de Châtelleraut.



Une affaire d'âme

Ingmar Bergman, mis en scène par Céline Agniel

En quête d'elle-même, Victoria lutte contre sa mélancolie et questionne sa vie de couple, ses relations sociales, le lien à ses parents et tout ce qui sous-tend son désir et le sentiment d'exister. Dans cette recherche obstinée d'une vérité intérieure, Victoria se heurte à la trahison, à l'amour, au sexe, à l'absence d'œuvre et à la mort. Mais quand bascule-t-elle ? D'extase mystique en appel érotique, Victoria sombre jusqu'à l'enfermement psychiatrique.

Quelle est cette limite tout à coup tracée ? Cette question touche au mystère de l'âme humaine. Théâtre et folie ne sont pas étrangers l'un à l'autre. Les deux sont intrinsèquement liés, et ont à voir avec la question du réel, du jeu et du délire.

Artiste en résidence

Avec : L. Mouchel / Scénographie : P. Quillet et C. Massard / Lumières : P. Quillet / Costumes : C. Massard / Musique : Y Couëdelo

Spectacle accueilli en résidence de création. Coproduction : TAP, Comédie Poitou-Charente Centre dramatique national, Gallia théâtre, Créa Saint-Georges-de-Didonne. Avec le soutien de la DRAC et de l'aide à la résidence. Résidence : Comédie Poitou Charente Centre Dramatique National, théâtre de Thouars, Créa Saint-Georges-de-Didonne.

Samedi 19 mai ★ 21h01
Salle Bleue

À partir de 12 ans Tarif D



Que demande le peuple ?

Guillaume Meurice

Xavier, cadre dynamique et ambitieux, est un communicant. Malgré les sondages en chute libre, les scandales d'État, la crise de la confiance, il a accepté une mission quasi impossible : redonner le moral au peuple de France et le réconcilier avec ses dirigeants. Impossible ? Impossible, n'est pas Xavier.

Guillaume Meurice est l'un des chouchous de France-Inter, où il excelle à l'art de détourner des interviews en les assaisonnant d'une joviale, mais décapante ironie. Retrouvez-le dans ce one-man-show, dans lequel, si c'était nécessaire, il nous prouve son incroyable talent d'humoriste.

" Un texte exaltant, un humour cinglant. "

La Provence

Samedi 26 mai ★ 21h01
Salle Bleue ★ 1h25

À partir de 12 ans Tarif B

Les résidences de création

Love and Money

Compagnie Studio Monstre, Mathilde Souchaud

En résidence du 23 au 28 Octobre
et du 30 octobre au 4 novembre 2017,
en coréalisation avec OARA.



Quoi de neuf, Dolto ?

Compagnie Haute Tension, Martine Fontanille

En résidence du 27 au 30 novembre
et du 4 au 9 décembre 2017.



Du vent dans les plumes (titre provisoire)

Compagnie volubilis, Agnès Pelletier

En résidence du 19 au 23 mars 2018,
en coréalisation avec l'OARA.



Une affaire d'âme

Compagnie Tête à corps, Céline Agniel

En résidence du 3 au 8 avril 2018,
avec le soutien de la DRAC et de OARA.



Adhésion

Les tarifs

- » **Carte Solo** : 15 € (tarif adhérent / 1 place numérotée par spectacle / 1 place non numérotée par séance de cinéma).
- » **Carte Duo** : 25 € (tarif adhérent / 2 places numérotées par spectacle / 2 places non numérotées par séance de cinéma).
- » **Carte Duo + (réservée aux familles)** : 33 € (tarif adhérent / jusqu'à 5 places numérotées par spectacle / jusqu'à 5 places non numérotées par séance de cinéma).

Les avantages

- » Des **spectacles gratuits** sur la saison et le festival Humour et Eau Salée ;
- » Un **tarif préférentiel** : 3 € de réduction sur chaque spectacle ;
- » Des **places numérotées** dans le Carré Adhérent (dans la limite des places disponibles) ;
- » Un **tarif spécial pour le cinéma** : 6 € au lieu de 8 € (hors majoration 3D) ;
- » La possibilité de **participer à la vie associative de Créa** (invitations à l'ouverture de saison, à l'assemblée générale, où vous aurez le droit de vous exprimer et de voter) et d'être bénévole ;
- » Une superbe (mais alors vraiment très très belle, en carton glacé et tout !) carte d'adhésion avec votre nom dessus, valable du 1^{er} octobre au 30 septembre de l'année suivante ;
- » Un joli **Créalendrier** pour noter tous vos rendez-vous.



Bulletin d'adhésion

Saison 2017-2018

Du 1^{er} octobre 2017 au 30 septembre 2018.

Prénom

Nom

Adresse

Ville

Code postal

Téléphone

Courriel

Carte Solo 15€

Carte Duo 25€

Carte Duo plus 33€

Chèque Espèces Carte Bancaire

Je me réjouis d'être abonné à la **Créaniouselette**.

Même si j'essaye de protéger la planète,
je souhaite tout de même recevoir le programme par voie postale.

Je joins une photo par personne ou je les dessine.

Adhésions **DUO** ou **DUO PLUS**, 2^e carte facultative à mettre au nom de :

Prénom

Nom

Conformément à la loi Informatique et Libertés, vous pouvez exercer votre droit d'accès aux données vous concernant et les faire rectifier en contactant : crea@crea-sgd.org.

Billetterie - Réservations

- » **En ligne** : sur les réseaux Fnac et Ticketnet
- » **À la billetterie de Créa (paiement en 3 fois sans frais** à partir de 210€)
- » **Par courrier** (Règlement par chèque à l'ordre de "Association Créa", 136 boulevard de la Côte de Beauté 17110 Saint-Georges-de-Didonne)
- » **Par téléphone** (règlement par carte bancaire uniquement)

Réservations effectives à réception du paiement. Les places ne sont ni reprises, ni échangées. **Attention ! Dès l'heure de la représentation, les places ne sont plus réservées.** En cas de retard, nous ferons notre possible, mais l'accès à la salle pourra vous être refusé par respect pour les artistes et le public. La Salle Bleue dispose de **7 places réservées aux personnes à mobilité réduite**.

Billetterie Le Relais de la Côte de Beauté

Ouverture de la billetterie lundi 11 septembre à 14h. Renseignements au 05 46 06 87 98 et resa@crea-sgd.org, **horaires d'ouverture** :

- » lundi, mercredi et vendredi de 14h à 18h ;
- » mardi et jeudi de 10h à 12h ;
- » les jours de spectacle, 1h avant la représentation.

Points de vente & réservation en ligne

Réseau France Billet (Fnac, Géant, Carrefour), www.fnac.com, (0892 683 622 0,34 €/min) et **Ticketnet** (É. Leclerc, Auchan, Virgin Mégastore, Cultura, Cora), www.ticketnet.fr (0892 390 100 0,34 €/min).

TARIFS SPECTACLE

	JP *	A	B	C	D
Adhérent	6 €	29 €	22 €	16 €	12 €
Plein	9 €	32 €	25 €	19 €	15 €
Réduit **	4 €	26 €	19 €	13 €	9 €

* Jeune public

** Apprenti, étudiant, demandeur d'emploi, -12 ans

Tarifs spéciaux pour les scolaires, merci de nous contacter.



Action culturelle

L'action culturelle accompagne les publics vers les œuvres, dès le plus jeune âge. Régulièrement, nous proposons des échanges avec les artistes, des ateliers, des interventions en classe ou dans les institutions. Rien de ce qui est présenté ici ne saurait être exhaustif. N'hésitez donc pas à nous contacter pour échanger autour de vos projets, nous sommes là pour ça : 05 46 06 87 98.

Partenariat avec la DRAC Nouvelle-Aquitaine

Un partenariat important a été engagé la saison dernière avec la DRAC Nouvelle-Aquitaine et la Communauté d'Agglomération Royan-Atlantique et sera poursuivi cette année avec plus de 200 heures d'intervention sur le territoire.

Partenariat avec le lycée Cordouan (Royan)

Pour la quatrième année, Créa accueille les spectacles de fin d'année de l'option danse et de l'atelier ado du lycée Cordouan.

Actions en direction des scolaires

Écoles

- » **Et après, c'est quoi ? / Pascal Peroteau** / séance scolaire le 16 mars à 14h01 / pourrait faire l'objet d'un travail avec le chanteur Pascal Peroteau / thème possible : comment écrire une chanson ?
- » **Taka / Compagnie Grégoire and co** / séance le 26 janvier / pourrait faire l'objet d'un travail chorégraphique auprès de classes de CM2 et 6^e, avec la chorégraphe Sylvie Le Quéré / thème possible : l'imaginaire.

Collèges/lycées

- » **Love and Money / Studio Monstre** / séance le 2 décembre pourrait faire l'objet d'un travail avec la metteuse en scène Mathilde Souchaud / thème possible : le thriller.
- » **Quoi de neuf, Dolto ? / Compagnie haute tension** / séance le 9 décembre pourrait faire l'objet d'un travail avec la metteuse en scène Martine Fontanille / thème possible : l'éducation.
- » **Une Affaire d'âme / Compagnie tête à corps** / séance le 19 mai / pourrait faire l'objet d'un travail auprès de publics spécifiques (curistes) aux Thermes de Saujon / Rencontre possible avec les artistes / thème possible : la folie.

Actions en direction de divers publics

- » **Hasta Siempre / Pépito Matéo** / séance le 24 novembre / créé en résidence sur la Saison 16-17 / pourrait faire l'objet d'un travail de rencontre auprès de publics en milieu rural / thème possible : le conte et le cinéma.
- » **Réparons-nous / Laure Bonnet & Marie Clavaguera-Pratx** / séance le 3 mai / pourrait faire l'objet d'un travail auprès de soignants de l'agglomération royannaise / thème possible : le devenir du soignant.

Les actions en +

- » **Berbéris / Compagnie la corde rêve** / séance scolaire le 10 octobre à 14h01 / rencontre possible avec les artistes / thème possible : l'adolescence.
- » **Cyrano de Bergerac / Edmond Rostand** / théâtre au cinéma / séance le 23 septembre / thème possible : l'éloquence, la séduction, le verbe.
- » **Pourquoi les poules préfèrent être élevées en batterie / Compagnie La Martingale** / séance le 8 novembre / thème possible : l'humour, le théâtre.
- » **Les Fourberies de Scapin / Molière** / théâtre au cinéma / séance le 16 décembre / thème possible : le mariage forcé, la tromperie, le théâtre de tréteaux.
- » **À peu près égal à Einstein ? / Compagnie Caus'Toujours** / séance le 18 janvier / rencontre possible avec les artistes et possibilité de représentation scolaire supplémentaire / thème possible : l'intelligence, le cerveau, les neurosciences.
- » **Le Gorille / Brontis et Alejandro Jodorowsky d'après Kafka** / séance le 2 mars / rencontre possible avec les artistes / thème possible : l'évolution.
- » **La Grande Saga de la Françafrique / Compagnie 3 Points de Suspension** / séance le 24 mars / rencontre possible avec les artistes / thème possible : la colonisation et la postcolonisation.

Et après c'est quoi - Pascal Peroteau



Cinéma Le Relais

Classé Art & Essai, et labellisé « Jeune public » et « Patrimoine et Répertoire » (depuis cette année), le cinéma Le Relais accueille chaque année plus de 30 000 spectateurs, dont de nombreux enfants et adolescents qui participent aux programmes d'éducation à l'image " École au cinéma ", " Collège au cinéma ", et " Lycéens au cinéma " de l'Éducation nationale.

Cinéphiles et vieilles bobines

Une à deux fois par mois, nous reprogrammons des films dits « patrimoine », c'est-à-dire des films qui sont sortis depuis plus de 20 ans, et qui font désormais partie de l'histoire du ma. Nous nous y engageons :

- » parce que voir un film sur grand écran est une expérience irremplaçable ;
- » parce que c'est une façon de former son regard de spectateur et de faire des liens entre cinéma ancien et contemporain ;
- » parce que parfois, il vaut mieux voir un vieux chef d'oeuvre qu'un navet nouveau (pardon aux maraîchers, mangez du navet !) (mais ne les regardez pas !).

Une saison avec Henri-Georges Clouzot, du 26 octobre au 10 mai :

- » jeudi 26 octobre 2017 : **L'Assassin habite au 21**, 1942
- » jeudi 9 novembre 2017 : **Le Corbeau**, 1943
- » jeudi 30 novembre 2017 : **Quai des orfèvres**, 1947
- » jeudi 21 décembre 2017 : **Manon**, 1948
- » jeudi 11 janvier 2018 : **Miquette et sa mère**, 1949
- » jeudi 1 février 2018 : **Le salaire de la peur**, 1952
- » jeudi 22 février 2018 : **Les Diaboliques**, 1954
- » jeudi 15 mars 2018 : **Le Mystère Picasso**, 1955
- » jeudi 5 avril 2018 : **Les espions**, 1957
- » jeudi 19 avril 2018 : **La Vérité**, 1960
- » jeudi 10 mai 2018 : **La Prisonnière**, 1968

Conférence de Jean-Noël Herpe sur Clouzot, le 26 octobre à 20h01, et diffusion de L'Assassin habite au 21

À l'occasion du centenaire de la naissance d'Henri-Georges Clouzot, grâce au distributeur Les Acacias, à l'AFCAE et à l'ADRC, nous accueillons Noël Herpe, écrivain et historien du cinéma (également commissaire de l'exposition *Le Mystère Clouzot* présentée à La Cinémathèque Française du 8 novembre 2017 au 29 juillet 2018), pour une conférence sur ce réalisateur aussi mythique que controversé.

Ciné-blabla : toute l'année !

Vous êtes une association, vous avez un sujet à aborder. Organisons ensemble des cinéblablas sur les sujets qui vous concernent.

Nous, de notre côté, on travaille à accueillir des équipes, comédiens, réalisateurs, pour favoriser des échanges vivants avec le public. À noter, par exemple, jeudi 14 septembre 2017, la diffusion de **Macadam Popcorn** (2017), en présence du réalisateur Jean Pierre Pozzi.

Les P'tits devant l'écran !

Le festival des enfants au cinéma de Créa se déroulera du mercredi 1^{er} janvier au vendredi 16 mars 2017. Ce festival a pour objectif de faire découvrir le cinéma aux enfants, à partir de 3 ans (parce que, selon les recommandations des spécialistes, avant 3 ans, pas d'écran !) :

- » En les initiant à des oeuvres différentes des grands circuits commerciaux ;
- » En proposant des actions culturelles autour des films ;
- » En animant une réflexion permanente sur notre rapport à l'image et aux écrans en général ;
- » En programmant des évènements en lien avec le spectacle vivant et le cinéma : cette saison, le ciné-concert de Pascal Péroteau, " Et après c'est quoi ? ".

Tarif unique pour les parents et les enfants : 4 euros ! Programme détaillé, avec de nombreuses animations, disponible en janvier.

Les autres événements cinéma

Le Cinéma Le Relais participe désormais à de nombreux évènements. Retrouvez en janvier le **Festival Télérama**, en mars Le **Printemps du Cinéma**, en avril le festival **Play it again** (les films d'hier dans les salles d'aujourd'hui), et bien sûr, avec l'été, **La Fête du cinéma**.

Au cours de la saison, des animations seront également proposées en partenariat avec le réseau Ciné Passion 17 (notamment des soirées **Un film, un concert**), et le réseau Clap Poitou-Charentes, notamment une soirée autour de **La Voix des Lecteurs**, qui accueillera un auteur et un film qu'il a choisi.

Créa profession de quoi

Créa est le nom charentais de ce curieux poisson qu'est l'esturgeon, mais c'est surtout un préfixe qui signifie : "faire naître". Ainsi, depuis 30 ans, Créa fait naître des œuvres, des rencontres, de l'humour et de la poésie, bref... de la culture, à Saint-Georges-de-Didonne.

Composée de nombreux adhérents et de 8 salariés, Créa, association de loi 1901, contribue au rayonnement culturel du territoire, à travers 3 outils essentiels :

- » *Humour & Eau Salée*, festival d'humours tous azimuts, dedans-dehors ;
- » La Saison Culturelle, pluridisciplinaire, composée de 20 à 30 spectacles vivants (Salle Bleue, 276 places) ;
- » Le Relais, cinéma classé Art & Essai, et labellisé Jeune Public (salle Jacques Villeret, 192 places).

Ses 3 missions

- » **La création consiste à aider les artistes et les techniciens du spectacle vivant**, à créer de nouveaux spectacles. En leur proposant des moyens financiers, des moyens techniques, un lieu, du personnel ;
- » **la diffusion, c'est sélectionner des œuvres pour les présenter au public.** Le choix se porte sur la pertinence d'un propos, la qualité esthétique du travail, sa plus-value créative, et, parfois, sa capacité à divertir ;
- » **la formation, c'est éduquer (au sens littéral, "conduire dehors", c'est à dire "rendre curieux" !)** les spectateurs de tous âges, par le biais d'action de sensibilisation (ateliers, rencontres, initiation, débat, etc.) et la transmission de savoirs sur les arts du spectacle et du cinéma.

Créa, c'est un peu tout cela, et aussi bien d'autres choses...

Équipe professionnelle

- » Direction, programmation spectacle et cinéma : Denis Lecat
- » Administration, Comptabilité : Médéric Sazerac
- » Accueil, réservation, billetterie : Christine Hengoat
- » Action culturelle, cinéma, communication : Sonia Pataux
- » Accueil artistes et bénévoles : Véronique Poirier
- » Secrétariat : Christiane Baudrit
- » Projection, accueil, billetterie cinéma : Gabriel Giraud et Thomas Palaccio
- » Régie générale : Frédéric Grelet (personnel ville)

Conseil d'administration

Bureau :

- » Président : Jean-Paul Naud
- » Vice-Président : Gilles Suraud
- » Vice-Présidente : Marylène Conte
- » Trésorière : Annie Suraud (Trésorier adjoint : Jean-Marc Langlais)
- » Secrétaire : Sylvie Reynaud (Secrétaire adjointe : Lydia Leas)

Autres membres : Monique Allain, Annick Carton, Gilles Patarin, Maurice Portejoie, André Rochette, Monique Baudoin, Denise Roz, Pierre Vilain.

Merci aux équipes bénévoles et professionnelles pour leur implication, au personnel et aux élus de la ville pour leur engagement, à nos partenaires publics et privés pour leur confiance, et aux artistes et leurs intermédiaires pour leur professionnalisme et leur créativité.

Continuons à militer sans limite pour une culture qui rassemble !



Créa réseaute

Côté spectacles

Fédération des Festivals d'Humour

La Fédération des Festivals d'Humour (FFH) est née en 2008. Outil de défense et de valorisation, elle rassemble 40 structures adhérentes. www.ffhumour.org

SNSP

Le SNSP est le Syndicat National des Scènes Publiques. Créé en 1995, il rassemble plus de 200 équipements culturels et festivals subventionnés. www.snsps.fr

Côté citoyen

Comité Beunèze

La Beunèze (1 Beunèze = 1 Euro, en toute simplicité) est une monnaie locale complémentaire. Elle contribue à dynamiser les échanges locaux tout en véhiculant des valeurs sociales, humaines et écologiques fortes. Proche de ses utilisateurs et respectueuse de l'environnement, la Beunèze agit avec vous, sur l'économie de votre territoire. monnaiebeuneze.wordpress.com

Côté cinéma

ACOR

L'association inter-régionale implantée dans 6 régions de l'Ouest, regroupe des structures tournées vers l'Art & Essai et la recherche dans le cinéma. www.lacor.info

ADRC

L'Association pour le Développement Régional du Cinéma est un organisme d'intervention, d'étude, d'assistance et de conseil pour l'aménagement culturel du territoire. www.adrc-asso.org

AFCAE

L'Association Française des Cinémas d'Art et Essai fédère un réseau de cinémas de proximité indépendants et d'associations territoriales partout en France. Elle compte 1130 établissements, 2400 écrans. www.art-et-essai.org

Agence du court-métrage

L'Agence du court métrage, fondée en 1983, a pour objet de promouvoir et développer la diffusion des films courts. www.agencecm.com

Le RADI

Le RADI, animé par l'Agence du court métrage depuis plus de 20 ans, rassemble 300 salles de cinéma qui proposent à leur public des séances privilégiées associant aux projections de longs métrages des films courts en avant séance.

Ciné Passion 17

Association réunissant des cinémas de Charente-Maritime, soutenue par le Conseil Départemental, la Direction Régionale des Affaires Culturelles, et le Centre National de la Cinématographie (CNC), elle organise des opérations de promotion et de valorisation.

Clap Poitou-Charentes

L'association CLAP Poitou-Charentes réunit des cinémas Art & Essai. Actuellement composée de 22 cinémas adhérents, elle initie, propose et coordonne des actions en faveur de la promotion du 7^e Art. Agissant en liaison avec l'AFCAE, elle soutient le cinéma Art & Essai dans toute sa diversité : animations, débats et rencontres, jeune public, aide à la programmation des films, etc. www.clappoitoucharentes.fr

SCARE

Le SCARE est le Syndicat des Cinémas d'Art, de Répertoire et d'Essai. Il regroupe 380 établissements représentant 670 écrans indépendants, classés Art & Essai. www.scare.fr

Europa Cinémas

À l'heure où nous imprimons, une candidature a été déposée pour entrer dans le réseau des salles " Europa Cinemas ", premier réseau de salles à programmation majoritairement européenne. Son objectif est d'apporter un soutien opérationnel et financier aux salles qui s'engagent à programmer un nombre significatif de films européens non nationaux et à mettre en place des actions d'animation et de promotion en direction du Jeune Public. www.europa-cinemas.org

Kinetoscope

Le Kinéscope est une plateforme pédagogique en ligne créée dans le but de faciliter la mise en place d'activités d'éducation à l'image. www.lekinetoscope.fr

Cultivons nos relations

Bénévolat, sponsoring et mécénat

Dans votre budget aussi soyez créatif ! Investissez dans la culture, et rejoignez les nombreux adhérents et partenaires publics et privés d'une association reconnue d'intérêt général depuis août 2016, et qui participe depuis plus de 30 ans au rayonnement artistique et culturel du territoire.

Vous êtes un particulier

Vous donnez... du temps, de l'énergie (bénévolat à base d'huile de coude et jus de méninges), et des sous (adhésion, dons, legs,...).

Vous bénéficiez...

- » du tarif adhérent (spectacles et cinéma) ;
- » de places et de soirées privilégiées ;
- » d'une réduction d'impôt de 66% du montant du don ¹ ;
- » et d'une carte de membre que vos amis vous envieront !

Vous êtes une entreprise

Vous donnez... du temps, des produits ou des services, et des sous (dons, achats de places, d'espaces).

Vous bénéficiez...

- » de places (spectacles et cinéma) pour vous, vos salariés, vos clients ;
- » de places et de soirées privilégiées ;
- » d'une réduction d'impôt de 60 % du montant du don ² ;
- » de communication sur nos supports (écran ciné, plaquettes, affiches, site web...).

Là, vous vous dites, mais c'est gé-niaaaal ! Comment je peux avoir plus d'information ? Hé bien, **c'est par ici : 05 46 06 87 98 et par là : gagnantgagnant@crea-sgd.org.**

¹ À concurrence de 20 % de votre revenu imposable

² Idem

Partenaires




Association Créa

Association reconnue d'intérêt général depuis août 2016.


Relais de la Côte de Beauté
136, Boulevard de la Côte de Beauté
17110 Saint-Georges-De-Didonne

Téléphone : 05 46 06 87 98

E-mail : crea@crea-sgd.org

 /associationcrea

Ne manquez pas une info en vous abonnant
à la Créaniouselette sur www.crea-sgd.org.

 **IMPRIM'VERT**® / Ne pas jeter sur la voie public

Graphisme Papier Codé : www.papier-code.fr / Impression : Marennes Impression

Licences d'entrepreneur de spectacles : 1-139351, 1-1023776, 2-139352, 3-106935

Licence d'exploitation cinématographique : 4-387.501

